

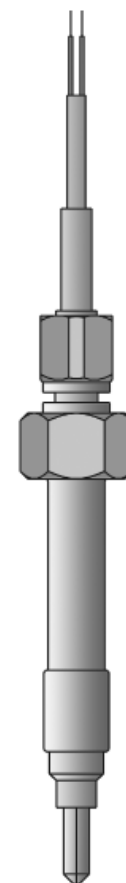
## Ввинчивающийся термоэлемент для измерения температуры расплава

- Для температур от -40 ... +600 °C
- Поставляется с различными термопарами
- Материал защитной трубки и измерительного наконечника нержавеющая сталь
- Изолированный или неизолированный монтаж
- Область применения - полимерная промышленность

Ввинчивающиеся термоэлементы для измерения температуры расплава используются преимущественно в полимерной промышленности с целью контроля температуры массы.

Заостренные или плоские измерительные наконечники обеспечивают оптимальное измерение температуры. Компенсационный провод рассчитан на рабочий температурный диапазон от -40 до +600 °C.

В измерительной части использованы термопары (элементы), соответствующие стандарту DIN EN 60 584 или DIN 43 710.



### Технические данные

#### Присоединение

С концов проводов снята изоляция, в комплект поставки входит кабельный зажим или многополюсное разъемное присоединение, IP50

#### Присоединительный провод

PTFE, температура окружающей среды от -40 ... +260 °C  
Металлическая оплётка, температура окружающей среды от -20 ... +400 °C

#### Подключение к процессу

Резьба, нержавеющая сталь 1.4571

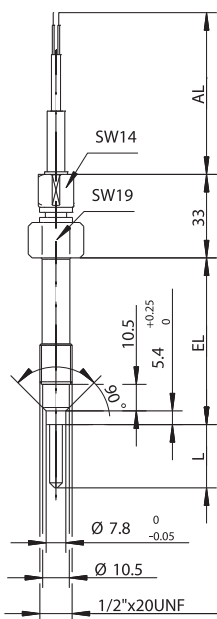
#### Защитная трубка

Нержавеющая сталь 1.4571

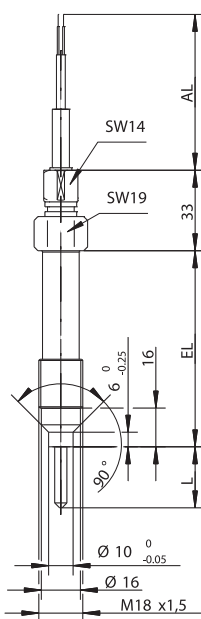
#### Измерительная часть

Изолированный монтаж  
1x Fe-CuNi „J», DIN EN 60 584, класс 2, рабочая температура от -40 до +400 °C (+600 °C)  
1x Fe-CuNi „L», DIN EN 60 584, класс 2, рабочая температура от -40 до +400 °C (+600 °C)  
1x NiCr-Ni „K», DIN EN 60 584, класс 2, рабочая температура от -40 до +400 °C (+600 °C)

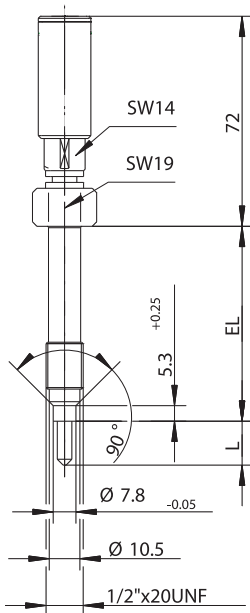
Размеры



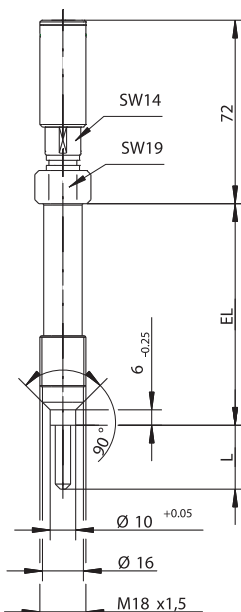
Тип 901090/10...  
1/2"x20 UNF



Тип 901090/10...  
M18x1,5

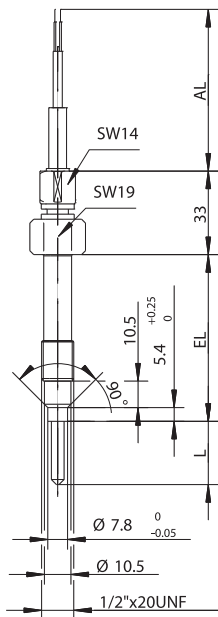


Тип 901090/20...  
1/2"x20 UNF

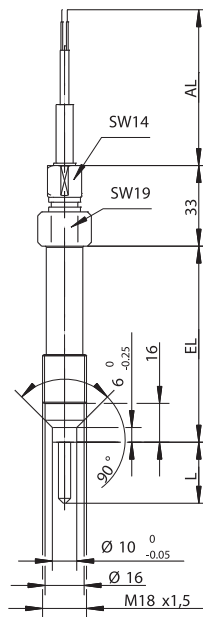


Тип 901090/20...  
M 18x1,5

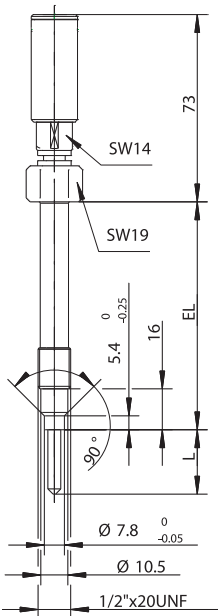
Размеры



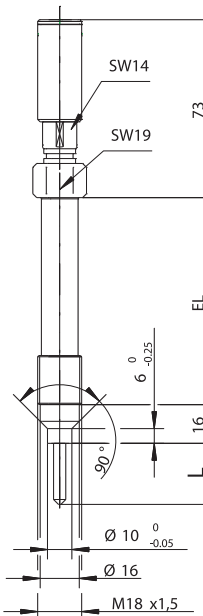
Тип 901090/50...  
1/2"x20 UNF



Тип 901090/50...  
M 18x1,5



Тип 901090/60...  
1/2"x20 UNF



Тип 901090/60...  
M 18x1,5

